

新人看護師年間計画表 4月～9月

	4月	5月	6月	7月	8月	9月
目標	<ul style="list-style-type: none"> ・社会人としてのマナー・態度を身に付けることができる ・1日の業務の流れがわかる ・報告、連絡、相談の必要性が分かる ・助言・指導を受けながら、手順に沿って基本的な看護技術が行える ・夜勤に向けて、必要な看護技術を修得する ・指導者とともに優先順位を考えて看護実践できる ・複数患者の看護展開ができる ・シャドー夜勤を通して夜勤の流れがわかる ・シャドー研修を通してチームの一員として自身の役割がわかる (師長・リーダーのシャドーあり) 		<ul style="list-style-type: none"> ・配属部署に慣れることができる ・助言・指導を受けながら、手順に沿って基本的な看護技術が行える ・報告、連絡、相談ができる ・申し送りに必要な内容を理解し、分かりやすい申し送りができる ・指導を受けながら入院の対応ができる ・夜勤業務に入ることができる ・指導を受けながらスケジュール変更に対応できる ・指導を受けながら休日の看護業務ができる 		<ul style="list-style-type: none"> ・助言・指導を受けながら、安全、確実な看護技術が実施できる ・チームメンバーとしての役割が理解でき、誰とも協力して責任をもって仕事をすすめることができる ・報告、連絡、相談ができる ・助言を得ながら、優先度考えた業務計画がたてられる 	
呼吸器	・呼吸器に関しては、1年をかけて次の目標を達成できるようにする ➡					
基本姿勢と態度	◎病院オリエンテーション □病院の概要、理念、ラダー教育 (担当:教育委員長) □社会人基礎力 (担当:研修責任者)		□しゃべり場① (担当:実地指導者)		□看護観について □看護倫理について (担当:師長会)	□しゃべり場② (担当:実地指導者)
技術的側面	□注射、採血、ミキシング方法 (担当:実地指導者) □電子カルテ操作方法 (担当:主任会) □正しいオムツの当て方 □移動・移送の介助 □褥瘡予防 (担当:皮膚排泄ケア認定看護師・ おむつマイスター) □パルスオキシメーター・ 除細動(担当:ME科主任) □食事介助、口腔ケア (担当:摂食嚥下障害看護認定看護師) □PEG・経管栄養・経鼻胃管挿入 (担当:特定行為研修修了者)	□思考過程の強化 (担当:特定認定看護師) □酸素吸入・吸引 (担当:慢性呼吸器疾患看護認定看護師・主任会) □膀胱留置カテーテル挿入 (担当:感染管理認定看護師) □BLS研修 人工呼吸器とは、アラームの種類 (担当:主任会・実地指導者) □胸腔ドレナージについて (担当:主任会) □パルスオキシメーター・除細動 (担当:ME科主任)	□輸液ポンプ・シリンジポンプ (担当:ME科主任) □抗菌薬、抗ウイルス薬の理解 (担当:薬剤師)	□呼吸不全患者の看護 (担当:慢性呼吸器疾患看護認定看護師) □糖尿病患者の看護 (担当:糖尿病療養指導士) □12誘導心電図・血液ガス測定 (担当:特定行為研修修了者・主任会)	□認知症患者の看護 (担当:認知症看護認定看護師) □高流量ハイフローセラピー (担当:ME科主任) □高流量ハイフローセラピー装着中の看護 (担当:呼吸療法認定士)	□人工呼吸器装着中の看護① (担当:主任会・実地指導者) □看護過程について(看護計画・看護サマリー) □3側面からの看護展開 (担当:主任会)
管理的側面	□感染管理 (担当:感染管理認定看護師) □安全管理 (担当:医療安全管理室長) □看護記録・看護必要度 (担当:主任会) □SPD、物品、コスト管理について (担当:師長会)			□毒薬・劇薬・ハイリスク薬・麻薬の管理 (担当:薬剤科・医療安全管理室長)		□感染について (担当:感染管理認定看護師)
指導内容	・オムツの当て方のポイント、 ・安全、安楽な移動、移送(麻痺、医療機器使用中、人工骨頭術後等) ・褥瘡発生の危険因子について理解し、適切なポジショニング ・安全、確実な注射、採血技術の修得 ・食事時の環境への配慮、体位、介助時の留意点 ・食事中止の基準、摂食・嚥下スクリーニング ・経管栄養の方法、経鼻胃管の管理 ・電子カルテ:日常業務での使用頻度の高い項目の操作方法を優先 ・フォーカスチャータリングの書き方 ・感染:標準予防策、防護用具、医療廃棄物の取り扱い、手洗い、針刺し防止・事故後の対応 ・社会人としての基本的な心構え (時間を守って行動できる 丁寧な言葉使い)ができる ・病棟スケジュール 日勤業務	・呼吸停止の状態 ・BLSの技術、ポイント ・急変時の記録のポイント ・人工呼吸器の保管場所 ・バッグバルブマスクの使用法、留意 ・挿管時の必要物品の名称・使用目的 ・BFとは何かわかる・目的 ・パルスオキシメーターの原理と構造、留意点 ・除細動の適応、使用方法、留意点、設置場所 ・酸素療法への適応と注意点 ・低流量、高流量、リザーバーシステム ・酸素療法法の合併症、酸素解離曲線 ・酸素ポンベの取り扱い ・膀胱内留置カテーテル挿入手順、留意点 管理方法 ・胸腔ドレナの原理 ・胸腔ドレナ挿入前・中・後の観察 ・胸腔ドレナ挿入に伴う合併症 ・気胸について(病態、症状) (胸腔鏡の解剖理解含む)	・輸液、シリンジポンプの使用法、留意点 (フリーフロー等) ・病棟でよく使用する抗菌薬 抗ウイルス薬の作用と副作用 ・リアリティショックの確認 ・入院対応について (基本情報の聴取・オリエンテーション)	・毒薬、劇薬、麻薬、ハイリスク薬 についての 管理上の注意点 ・インスリンの種類と作用時間 ・糖尿病の症状、治療 ・DM検査の意味 ・12誘導の装着方法 ・血液ガス測定方法 ・血液ガス分圧の正常値 ・換気障害の種類 ・肺気量分画の名称 ・CO2ナルコシス ・呼吸生理 ・呼吸困難について ・呼吸不全患者の一般的な治療・看護	・看護倫理の原則 ・看護観 ・ネーザルハイフローの原理・仕組みが分かる ・ネーザルハイフローの使用法・使用上の留意点 ・認知症の種類 ・認知症患者の対応方法が分かる	・看護倫理の原則 ・看護観 ・基本的なモード、アラーム ・人工呼吸療法の目的 ・人工呼吸が生体に及ぼす影響 ・気管チューブ、カニューレの種類、構造 ・閉鎖式吸引とは何か ・呼吸器装着中の基本的な看護の根拠と留意点 (口腔ケア、体位変換、吸引) ・気道の解剖生理 ・カフの役割、管理方法 ・加湿加湿、人工鼻 ・看護サマリーの書き方 ・看護計画の立案・評価 ・受け持ち患者について身体、心理、社会の3側面から考え、まとめる
	基本姿勢と態度・技術的側面・管理的側面の到達度の確認					



新人看護師年間計画表 10月～3月

	10月	11月	12月	1月	2月	3月
目標	<ul style="list-style-type: none"> 一人の患者の看護展開ができる 入職半年を振り返り、自己の課題を捉え、日々の目標を持って取り組むことができる チームメンバーとしての役割が理解でき、誰とも協力して責任をもって仕事をすすめることができる 		<ul style="list-style-type: none"> 未体験項目を把握し、経験できる チームの一員としての責任ある行動と、助言・指導を受けながら、安全、確実な看護が実践できる 複数の患者の看護展開ができる(2～4人) 			<ul style="list-style-type: none"> 自己の看護実践を振り返り看護観を述べるができる 今後の自己の目標と課題を明確にできる
呼吸器	⑤各種呼吸器疾患の特徴や、理解に必要な解剖生理がわかる					
基本姿勢と態度	<input type="checkbox"/> 接遇グループワーク (担当: 実地指導者)					<input type="checkbox"/> 看護観提出 <input type="checkbox"/> 修了式
技術的側面	<input type="checkbox"/> 看護記録(法的なことも含む) (担当: 主任会)	<input type="checkbox"/> 侵襲的・非侵襲的人工呼吸器 (担当: ME科主任) <input type="checkbox"/> NPPV装着中の看護 (担当: 特定行為研修修了者)	<input type="checkbox"/> 輸血について (担当: 主任会)	<input type="checkbox"/> 化学療法 (担当: 主任会・学研)	<input type="checkbox"/> 気管内挿管の介助 (担当: 副院長・実地指導者) <input type="checkbox"/> 人工呼吸器装着中の看護② (担当: 主任会・実地指導者)	<input type="checkbox"/> 緩和ケア、エンゼルケア (担当: 師長会)
管理的側面	<input type="checkbox"/> 医療事故について・グループワーク (担当: 医療安全管理室長・実地指導者)					
指導内容	<ul style="list-style-type: none"> 看護師としての接遇 正しく看護実践を記録し、継続看護、質の保証につながる記録の記載 法的な観点から、記録のあり方を理解する ヒヤリハット分析から事故をおこさないための要因が考えられる 	<ul style="list-style-type: none"> 侵襲的・非侵襲的人工呼吸器の構造 使用上の留意点 	<ul style="list-style-type: none"> 輸血の手順 輸血の目的、観察 血液製剤の取り扱い 未体験項目の把握と達成に向けての助言 	<ul style="list-style-type: none"> 化学療法の目的、概論 抗癌剤の取り扱い、基本的な留意点 当院で使用頻度の多い抗癌剤の薬理作用 抗ガン剤投与患者の看護・記録 	<ul style="list-style-type: none"> 挿管介助のシミュレーション 人工呼吸器の立ち上げ 人工呼吸器装着中の看護①の復習 	<ul style="list-style-type: none"> 緩和ケア、マインド エンゼルケアの基本的知識、心構え 2年目に向けての課題の明確化
	基本姿勢と態度・技術的側面・管理的側面の到達度の確認					

新人研修4月



新人研修5月



新人研修6月

技術的側面
輸液ポンプ シリンジポンプ



講師:実地指導者

技術的側面
膀胱留置カテーテル



講師:感染管理認定看護師

基本姿勢と態度
しゃべり場①



新人研修7月

管理的側面
毒薬、劇薬、ウイルス薬、麻薬の管理



講師:薬剤科

技術的側面
人工呼吸器装着中の看護①



講師:実地指導者

技術的側面
動脈血液ガス測定



講師:特定認定看護師

技術的側面
糖尿病患者の看護



講師:糖尿病療養指導士

新人研修8月

技術的側面 認知症患者の看護



講師:認知症看護認定看護師

基本姿勢と態度 看護観について



新人研修9月

管理的側面
感染について



講師:感染管理認定看護師

技術的側面
高流量ハイフローセラピー



講師:臨床工学技士

技術的側面
三側面からの看護展開



基本姿勢と態度
しゃべり場②



新人研修11月

技術的側面
侵襲的・非侵襲的人工呼吸器



講師:臨床工学技士

技術的側面
呼吸不全患者の看護



講師:慢性呼吸器疾患看護認定看護師

新人研修12月

技術的側面 NPPV装着中患者の看護



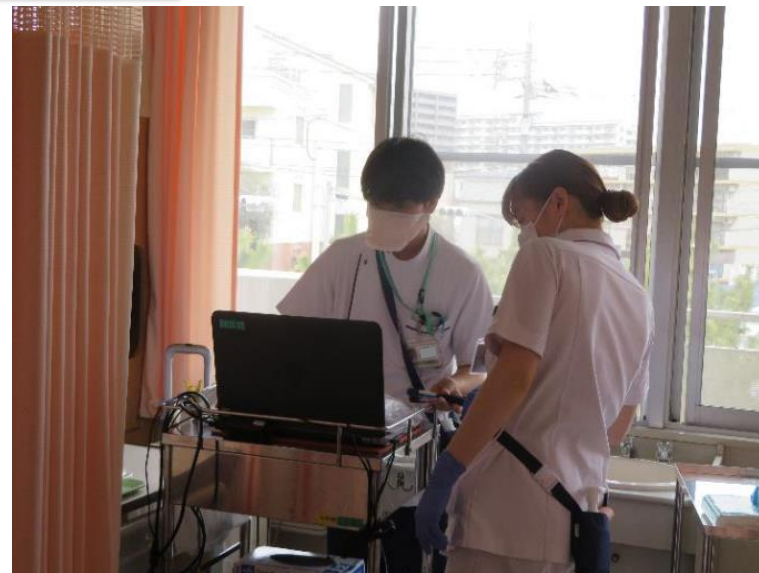
技術的側面 輸血について



新人研修1月



シャドー研修



新人研修2月

技術的側面
気管内挿管の介助



新人研修3月

技術的側面
人工呼吸器装着中の看護②



技術的側面
閉鎖式気管吸引



修了証授与式

