

頸動脈エコー検査のご案内

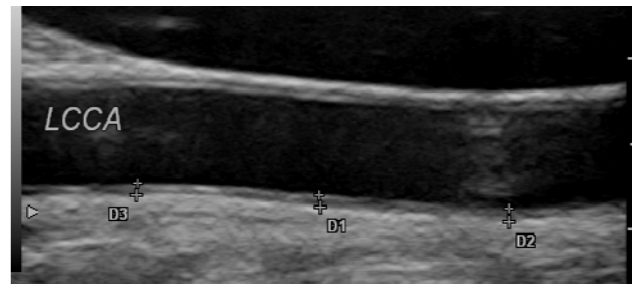
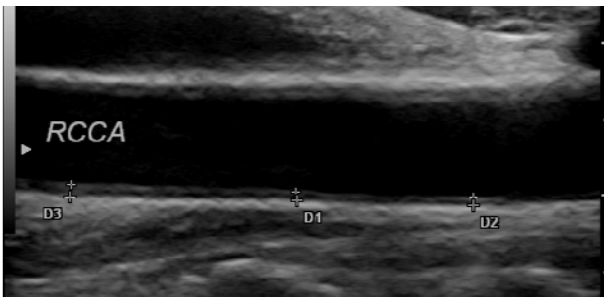
何を調べるか？

頸動脈エコー検査により脳血管疾患や動脈硬化の状態を調べることができます。

検査方法は？

首にゼリーのついたプローブを当て、
頸動脈の壁の厚さ

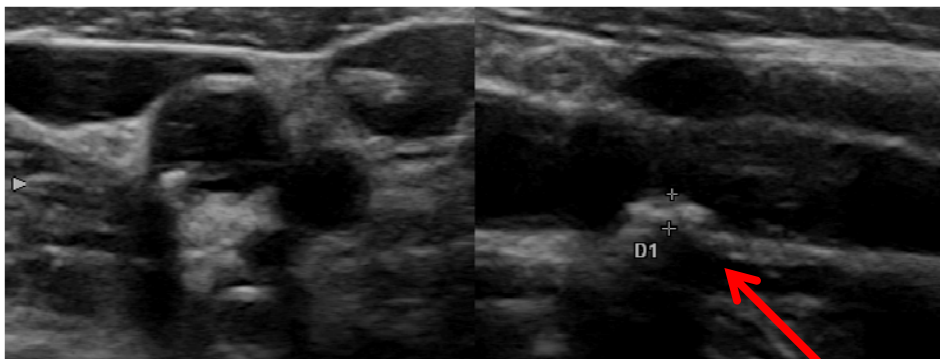
IMC(内中膜複合体)が1mmを超えると動脈硬化が示唆されます。



プラークの有無

1mmを超える限局性の壁隆起をプラークと呼びます。

プラークにより血管が狭窄、閉塞したり、また破綻により脳梗塞などを引き起こす可能性があります。



(短軸)

(長軸)

プラークです！

上記のように頸動脈に異常が無いかを観察します。

5分程度で検査は終了です。

※被爆も痛みもありません。リラックスして検査を受けていただけます。

このような方は検査を受ける事をお勧めします！

糖尿病、高血糖、高血圧、脂質異常症の既往、疑いがある。

めまい、ふらつきを感じる。

申込み方法

ドック申込みの際、健康管理センターにご予約ください。

Tel 241-2167(内線301)